

tmm
BLOWER

1969 yılından günümüze...



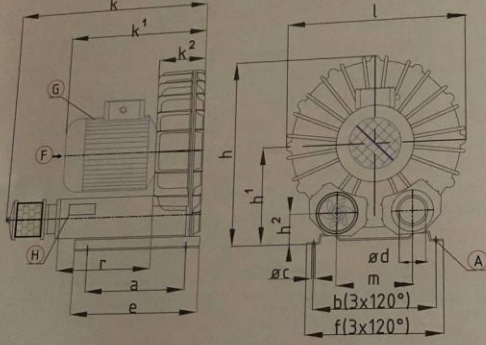
. Küçük ölçekli endüstriyel vakum ve basınçlı hava gereksinimleri için kullanılmaktadır.
. Monofaze ve Trifaze modelleri mevcuttur.
. Yıldız-Üçgen bağlantı ile veya direk olarak kaldırılabilir.

EJ 2-KB 0.25kW
TEK KADEMELİ BLOWER
SINGLE STAGE BLOWER

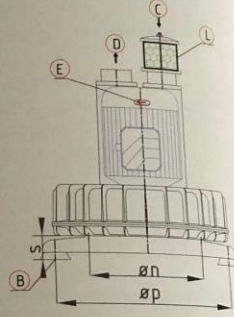
. Widely used for small scale industrial vacuum and pressurised air applications.
. Available with monophase and triphase motors
. Motor can be initiated via Y-delta connection or directly.

Frekans
50 Hz

YATIK MONTAJ KROKİSİ
HORIZONTAL ASSEMBLY



DİK MONTAJ KROKİSİ
VERTICAL ASSEMBLY



EJ 2-KB 0.25kW TEK KADEMELİ BLOWER ÖLÇÜLERİ / SINGLE STAGE BLOWER DIMENSIONS

BİRİM	a	b	øc	ød	e	f	h	h ¹	h ²	k	k ¹ / 1 -	k ²	l	m	ø n	ø p	r*	s
[mm]	140	230	9	1 1/4"	200	207	280	145	58	320	247 / ---	75	260	90	137	460	NOTLAR	60

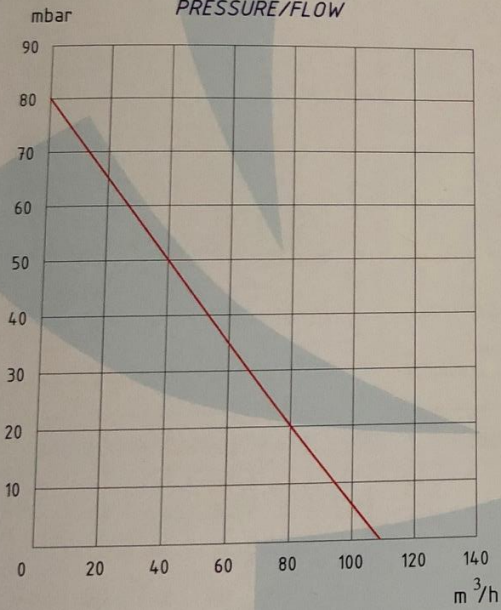
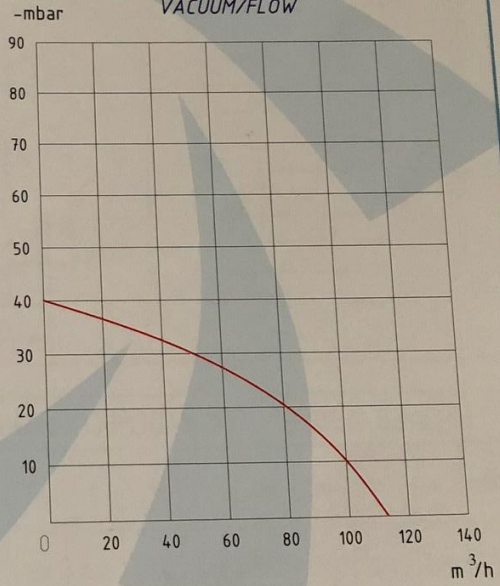
A	Standart bağlama ayağı	A	Standart mounting pads
B	Dik bağlama ayağı	B	Vertical mounting pads
C	Hava giriş susturucusu	C	Inlet muffler
D	Hava çıkış susturucusu	D	Outlet muffler
E	Blower pervane dönüş yönü	E	Fan rotation direction
F	Blower ve Motor soğutma hava girişi	F	Cooling fan inlet
G	Blower ve Motor soğutma kanalları	G	Colling fins
H	Blower bilgi etiketi	H	Blower info sign
L	Emiş filtresi	L	Suction filter

NOTLAR / NOTES

MOTOR DEĞERLERİ / MOTOR SPECIFICATIONS

Frekans	kW	3 ~	A (3 ~)	1 ~	A (1 ~)	d/dk	dB (A)	kg
50 Hz	0.25	380 V ± 5%	0.67	230 V ± 10%	1.6	2900	65	9

Hz	Çalışma frekansı	Frequency
m ³ /h	Maksimum debi	Max. flow
mbar	Maksimum basınç	Max. pressure
kW	Motor gücü	Motor power
3 ~	Motor (Trifaze) voltajı	Motor (Triphase) voltage
A (3 ~)	Motor (Trifaze) akımı	Motor (Triphase) flux
1 ~	Motor (Monofaze) voltajı	Motor (Monophase) voltage
A (1 ~)	Motor (Monofaze) akımı	Motor (Monophase) flux
d/dk	Dakikadaki devir sayısı	RPM
dB (A)	Çalışma sesi seviyesi	Noise level
kg	Ağırlığı	Weight

BASINÇ/DEBİ
PRESSURE/FLOWVAKUM/DEBİ
VACUUM/FLOW

NOTLAR / NOTES

Grafikteki Blower 30°C sıcaklıkta test edilerek ±%5 tolerans değerleri alınmıştır.

Blower kullanım amacına göre emiş filtreleri çeşitleri vardır.

* "r" basınç ve vakum susturucu ölçüsü istek halinde daha uzun veya kısa yapılabilir.

The data are observed in 30°C with ±%5 tolerance

Various types of suction filters are available

* "r" the silencer length for air inlet and exhaust can be modified at the customer's request.